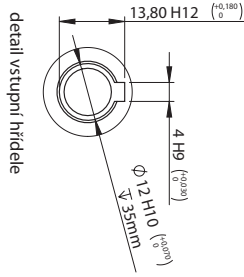


TE160-Z1-RM

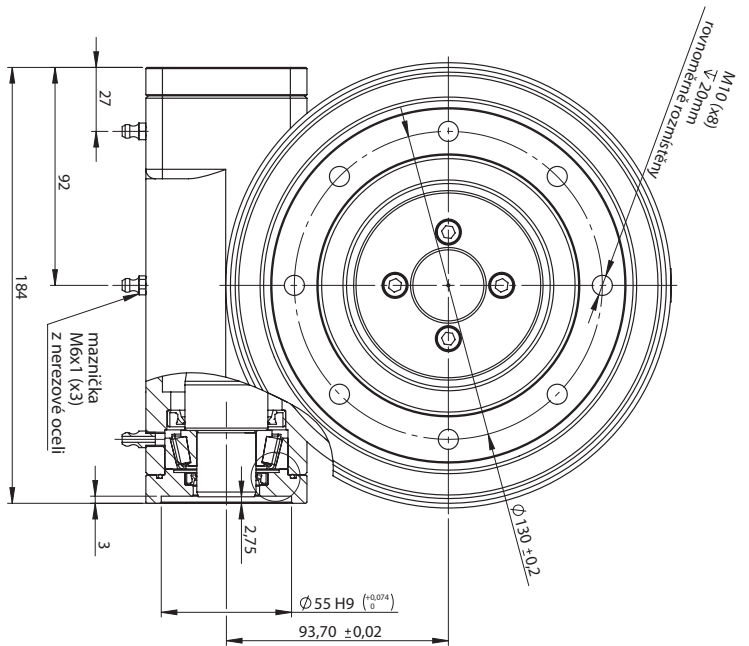
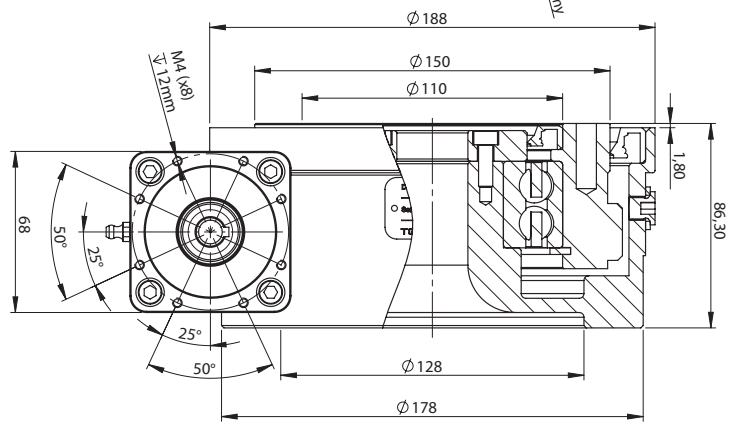
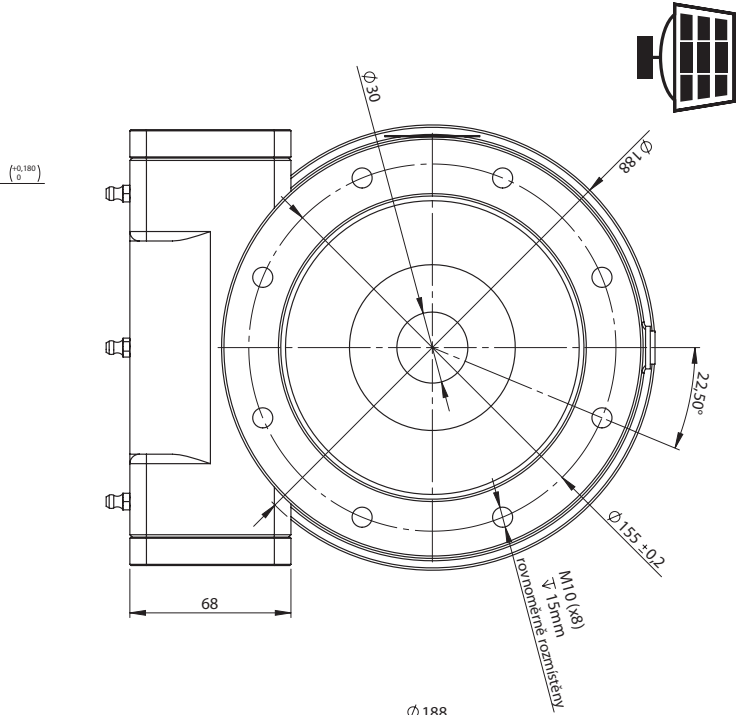
Instalace, údržba, výpočet

Ložiskové otoče

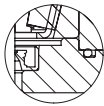
	hlavní parametry výkonu	
převodový poměr	62:1	přídělovací moment 5 kNm
účinnost	30 %	sklopný moment 7,1 kNm
samosvornost převodovky	ano	radiální statické zatížení 64 kN
vůle	< 0,26°	axiální statické zatížení 84 kN
maximální točivý moment	1 200 Nm	radiální dynamické zatížení 75 kN
nominální točivý moment	600 Nm	axiální dynamické zatížení 98 kN
váha	14,00 kg	drážkovaná hřídel Ø12 mm



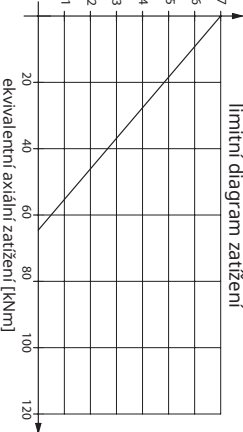
detail vstupní hřídele



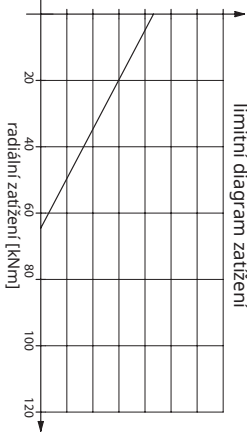
detail O-kroužku a přírubového těsnění



sklopný moment [kNm]



axiální zatížení [kNm]



Poznámky: Všechny poháněné jednotky jsou předem namazány. Maximální výstupní rychlost 1 ot./min. (zatížen při 0,02 ot./min.). Všechny stroje DACROWET osvětleny.

